

一、离心式加湿器的工作原理

离心式喷雾加湿机是水泵将水箱内的水送至甩盘通过喷射方式把自来水处理成 5-10 微米左右的超微粒子。电机高速转动将进水强力甩出打在雾化盘上,再吹到空气中,通过空气与水微粒热湿交换,达到空气充分加湿和降温的目的。而一部分粒子较大,雾化不充分的水通过排水管回到水箱,形成循环,从而达到节水的目的。离心喷雾加湿机可吊挂、壁装、座装等方式安装,不占用工作场地,安全可靠,高寿命。

二、离心式加湿器的特点

- 通风、降温、加湿均可,湿度混合均匀。
- 可采用循环水箱供水,从而节水 5%以上。
- 采用双转速电机超低噪声(67db),尤适宜要求噪声低的场所。

三、离心式加湿器的适用范围

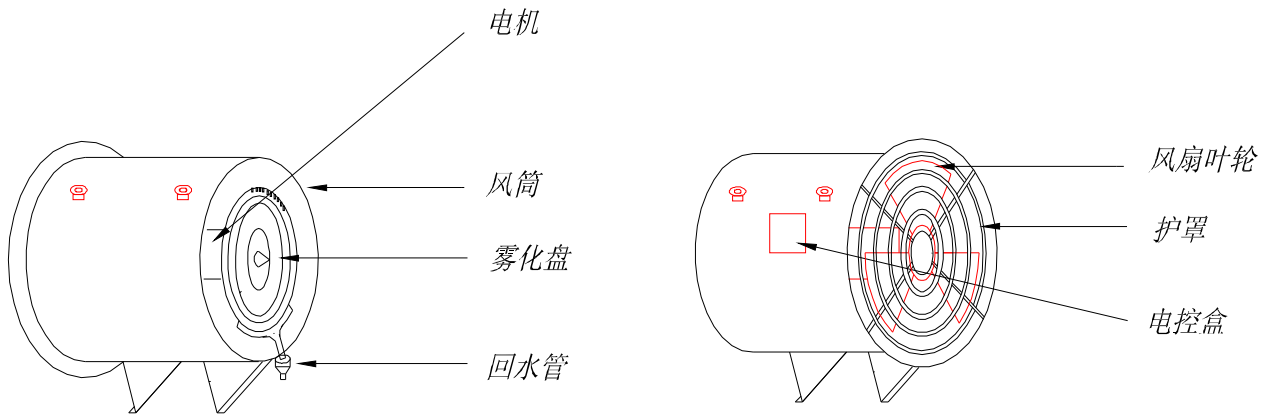
- 工业:适用于纺织、印刷、服装加工、木材加工、卷烟厂、钢铁厂、汽车厂、防爆车间、冷藏库、喷漆房等,湿度要求较高(60%RH)的工业生产车间,适合有发热源难以加湿的工况环境的直接加湿降温。
- 农业:畜牧养殖业、维持湿度降温、喷洒农药
- 娱乐业:夏季露天娱乐场所:沙滩、广场休闲等人群环境的酷暑降温与乘凉。

四、离心式加湿器的操作方法

1. 连接 380V 交流电源,设备做良好接地,接地电阻 ≤ 4 欧。
2. 先点动风机,注意转盘转向(顺时针方向),正确后开机。
3. 操作时请勿使用风机筒上的水量控制阀门,来调节喷射加湿量,否则易过水。
4. 若只使用通风,关闭水泵,打开电源即可。

五、离心式加湿器的结构示意图

●基本型

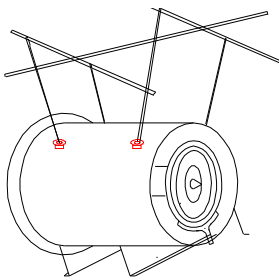


六、技术参数：

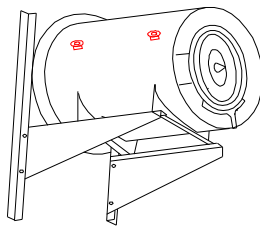
型号	电压 (V)	功率 (KW)	尺寸 (mm)	风量 (m ³ /h)	加湿量 (kg/h)	重量 (kg)
WLX	380	0.65	770×380×600	4000	30	35

七、安装方式：

A 吊装



B 挂装



C 移动式

